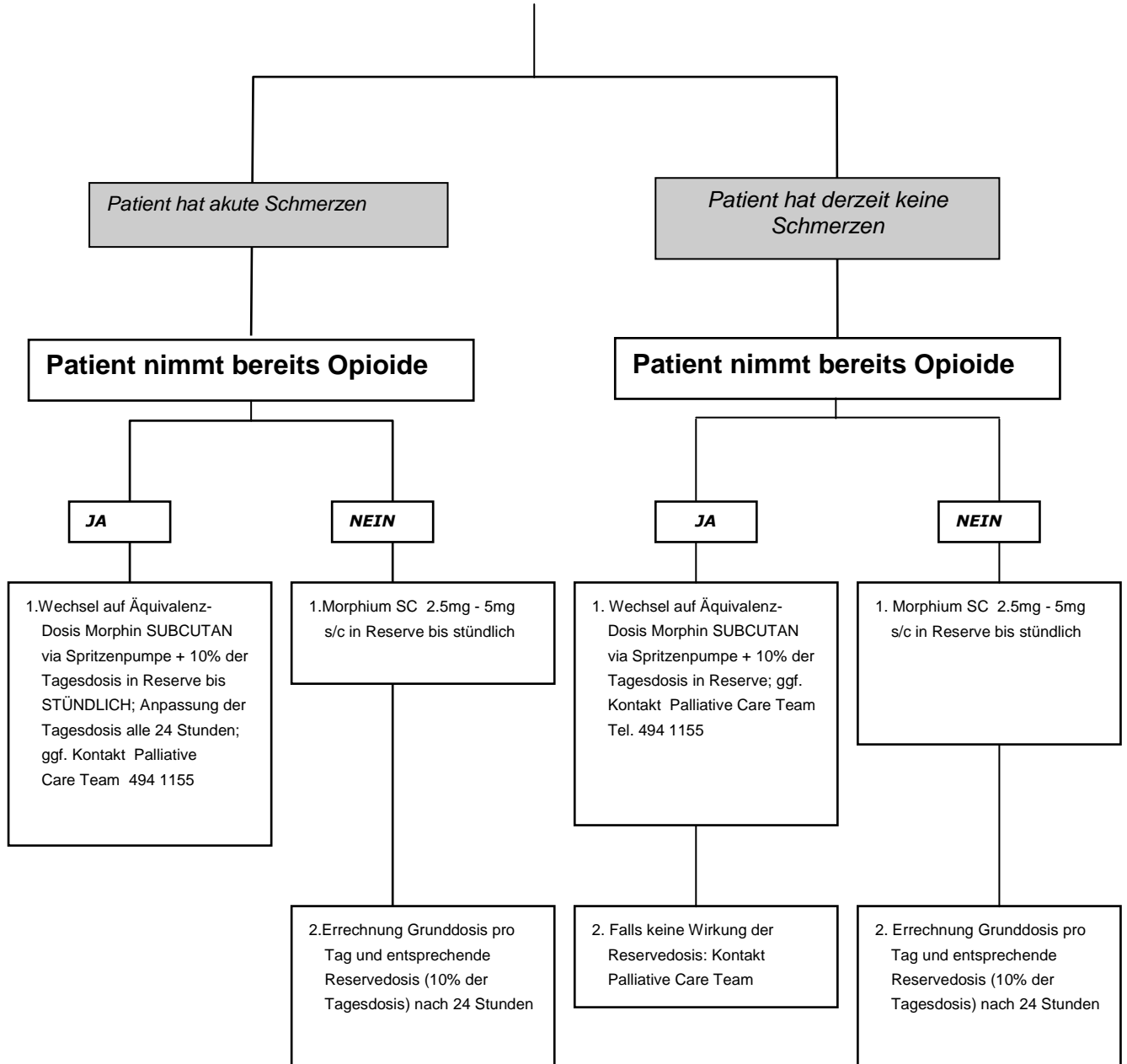


# Therapieempfehlungen

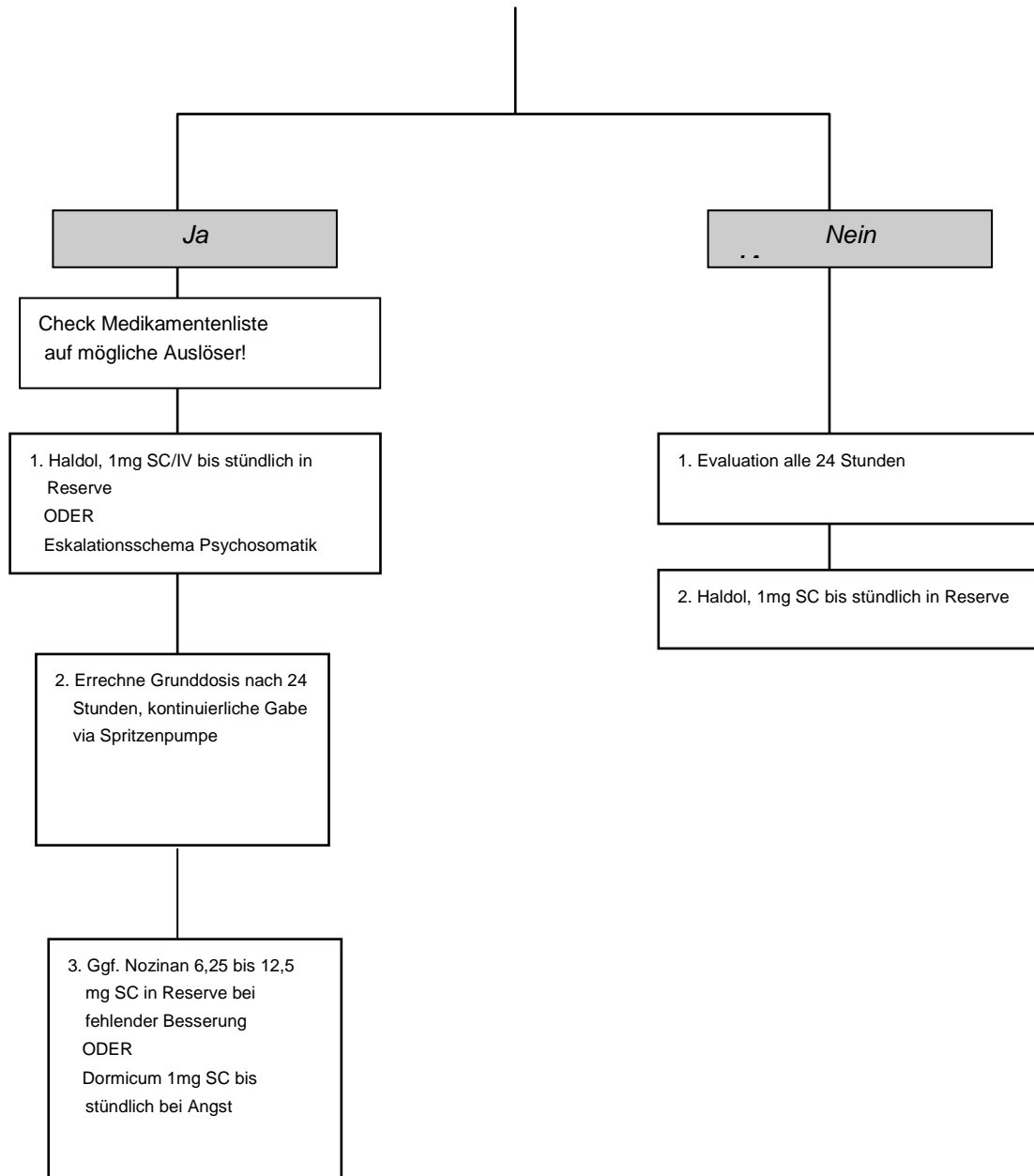
Schmerzen (vgl. auch Schmerzkarte ®KSSG)



### Anmerkung zu den Therapieempfehlungen

Diese Empfehlungen basieren auf denjenigen des Liverpool Care Pathway. Für den Schmerzbereich wurde eine Vereinheitlichung mit der Schmerzkarte am KSSG hergestellt.

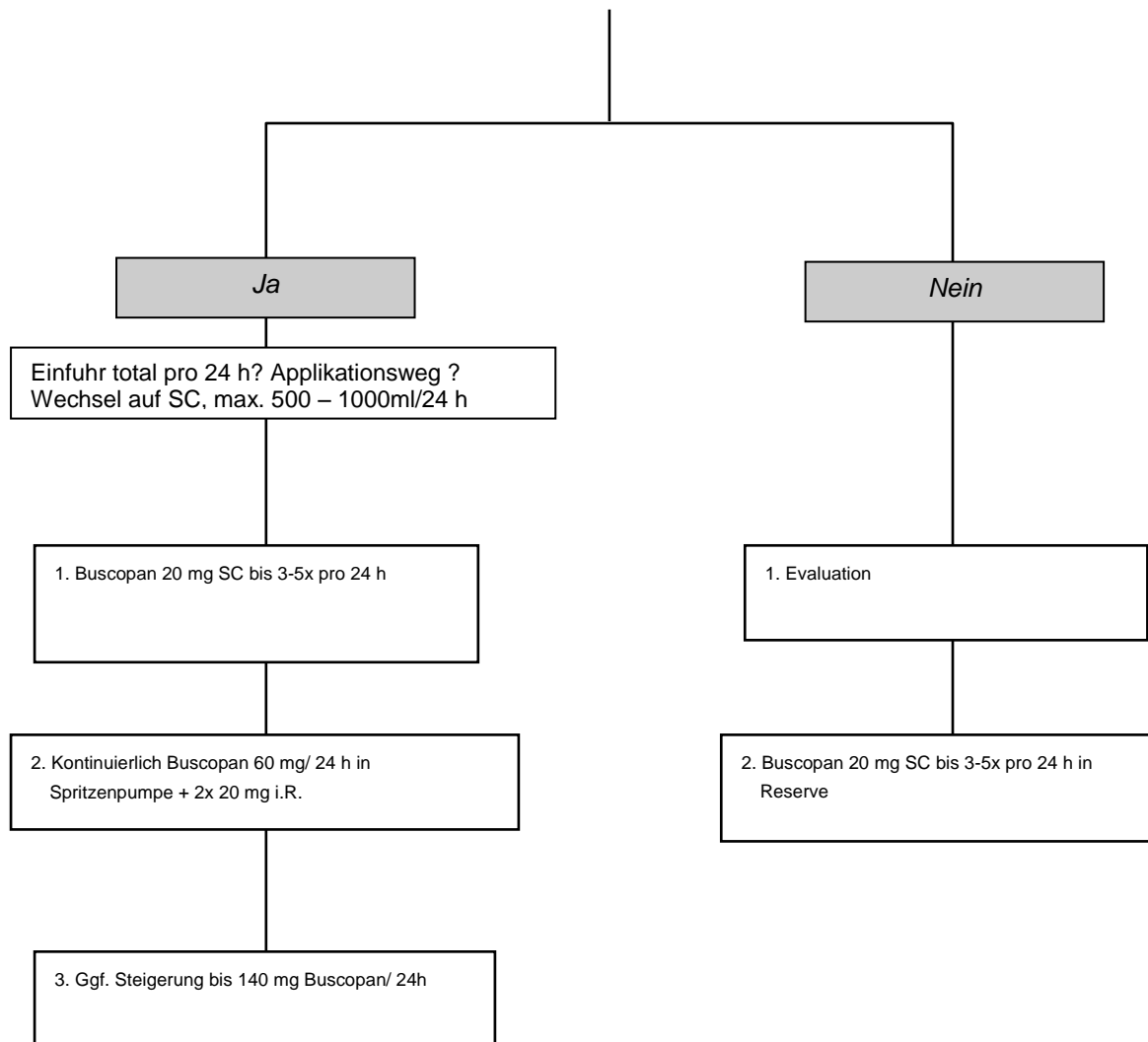
## Terminale Unruhe/ Delir



### **SUPPORTIVE Massnahmen:**

- Wenn keine Besserung: Kontakt zu Palliative Care Team
- Instruktion der Angehörigen über das Symptom "Unruhe" in der Sterbephase
- Cave: Vermeide Benzodiazepine bei älteren Menschen

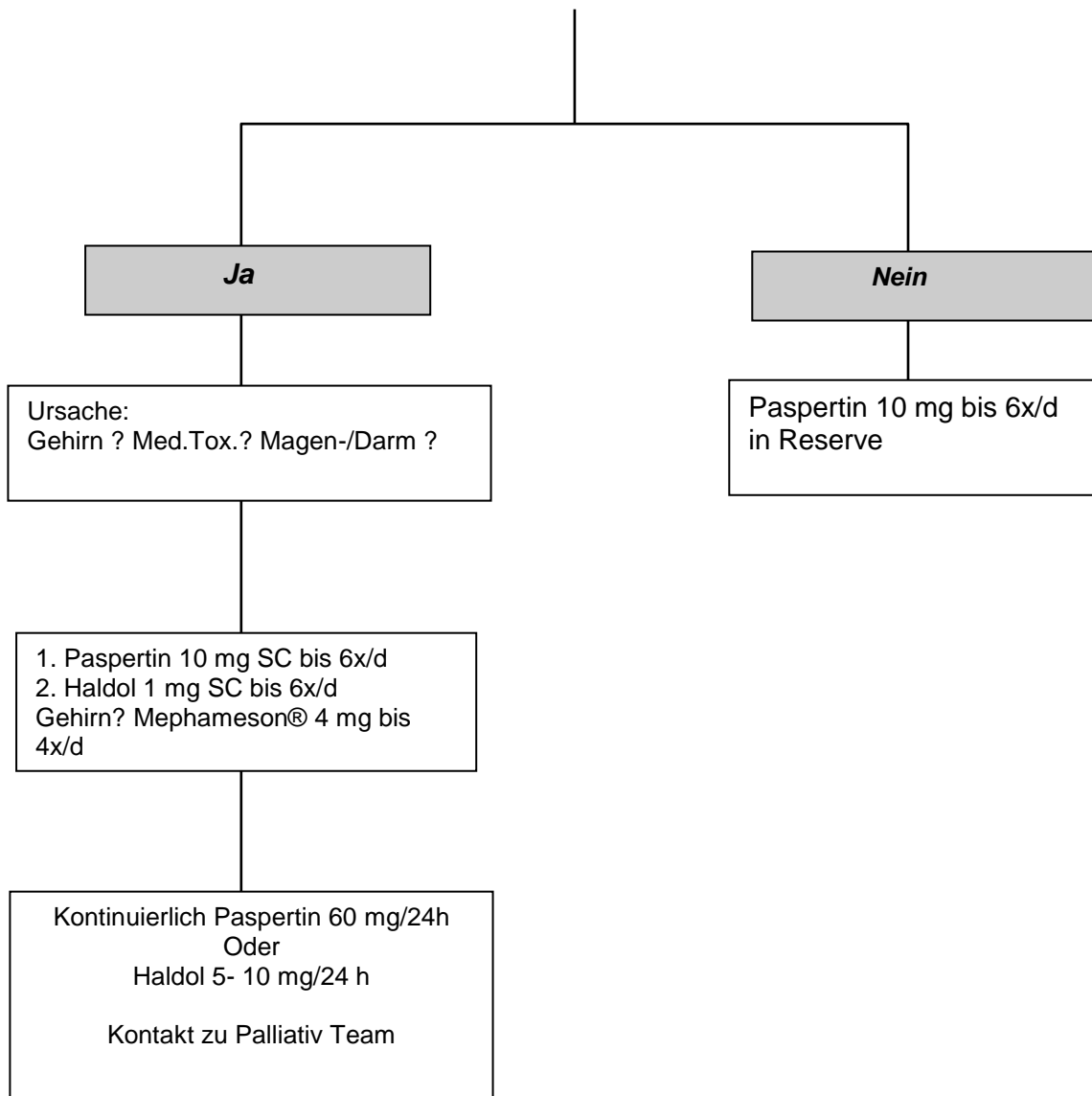
## Sterberasseln



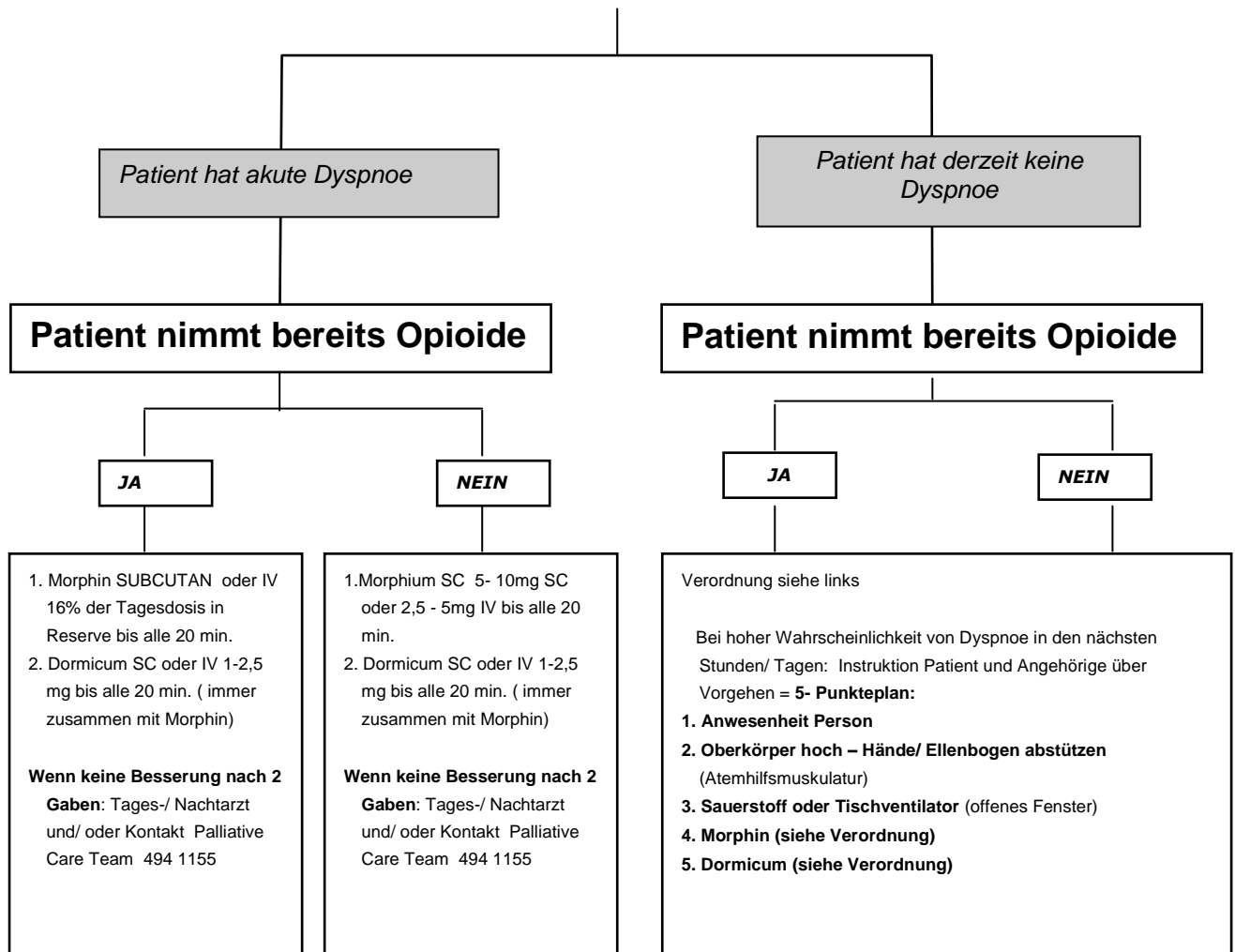
### SUPPORTIVE Massnahmen:

- Lagerung
- Information der Angehörigen über das Symptom "Rasseln"
- Kontakt zu Palliative Care Team

## Nausea und Erbrechen



# Dyspnoe



Bei feuchten Rasselgeräuschen und Dyspnoe: evtl. Kombination Morphin/ Dormicum mit Sekretionshemmung mit Buscopan (vgl. **Empfehlung Sterberasseln**)

Eine ursächliche Behandlung der Dyspnoe ist in diesen Empfehlungen **nicht** enthalten (Diuretika, Nitrate, Reduktion Volumen, Wahl des Applikationswegs (siehe Ziel Nr.3).

## Anmerkung zu den Therapieempfehlungen

Diese Empfehlungen basieren auf den evidenzbasierten Inhalten des Liverpool Care Pathways ([www.liv.ac.uk/mcpcil/index.htm](http://www.liv.ac.uk/mcpcil/index.htm)).

Die Empfehlung zur Dyspnoe basiert auf den Empfehlungen der Schweizerischen Palliativgesellschaft [www.palliative.ch](http://www.palliative.ch).

